

Nyt Dansk revolutionerende montage system til flade tage og jordbaserede anlæg.

Beskrivelse:

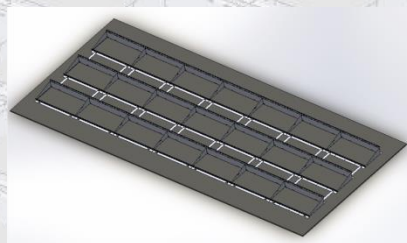
Montagesystemet som muliggør montage på flade tage uden gennemboring, eller tunge ballast blokke. Dette sikrer at vægten er på et minimum, taget fortsat er tæt og er særdeles velegnet til eksisterende tage. Designet sikrer ventilation under panelerne via lufthuller i bagpladen, selv uden vind, og modstår salt tåger fra havet.

Vi projekterer og beregner ydelse på komplette anlæg til private og erhverv

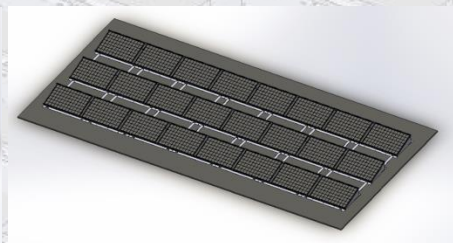
Kontakt os og få et tilbud

Facts:

- Fastgøres på taget uden penetrering og ballast, på jævnt underlag
- Nemt og hurtigt at samle, ingen søgning efter spær
- Lavt system, da det ligger tæt på taget/jorden og kan dermed skjules
- Fremstillet kundespecifikt, imellem 10 – 40 graders hældning
- Kan også fås til øst/vest, som optimerer pladsen
- Aerodynamisk og letvægts system
- 100 % Dansk projekteret og fremstillet



uden paneler



med paneler



100kW + anlæg



Samling.

Foregår med patenterede dele, som klikkes sammen på stedet - hurtigt og let. Der spares kostbar montage timer, sammenlignet med andre systemer på markedet. Kabelføringen imellem rækkerne sker i beskyttende slanger, og under panelerne fæstnes de på holdere. Panelerne lægges i rammerne og fastgøres med 2 bolte

Fastgørelse på tag

Fastgørelse på tagpap sker ved at kontaktfladerne først primes med bitumen, og derefter brændes en smal strimmel tagpap på, som fastholder systemet 100%. Kontakt os med andre typer flade tage. Der skal ikke søges efter skjulte spær, hvilket gør montagen meget hurtig, og der spares montage tid.

Jordbaserede anlæg

På jorden kan anlægget ligeledes bruges, det placeres på et fladt underlag som f.eks. fliser, og boltes direkte på dem

Kvalitet og materialer

Det er fremstillet i stål, 1,5 MM med en speciel strongcoating som sikrer en uhyre stærk og vejrbestandig konstruktion, samtidig med en lav vægt. Der er minimum 25 års garanti imod korrosion. Det er testet og er modstandsdygtigt imod salt, og kan dermed placeres ved kysterne. Systemet er produceret i Danmark. Kan desuden fås i sort eller efter dine ønsker.

Størrelser og projektering

Hvert anlæg bliver projekteret i henhold til forholdene, og optimeret i henhold til det område som er til rådighed sammen med kunden. Det fås fra mindre anlæg til huse eller andels boliger, og til fælles anlæg i landsbyer og til MW anlæg til erhverv.

